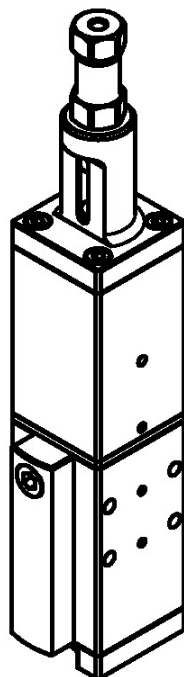


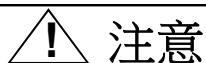
## 定量閥使用說明書

MODEL No. : APD001A



### 特點

本定量閥採用容積式原理，可確保供應的油量固定，可使用在潤滑油或是黃油等流體上。

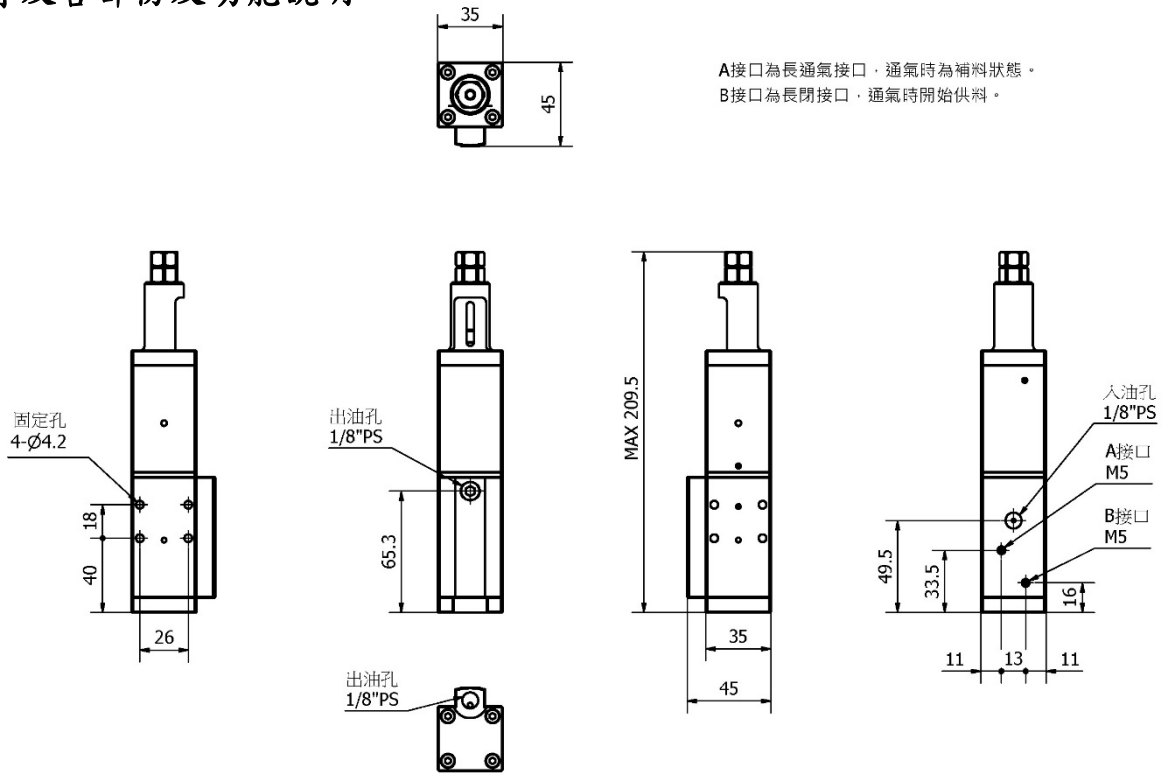


為了安全起見，在安裝本定量閥之前，請詳閱說明書並於閱讀完畢後將此說明書妥善保管，以便日後參考使用。

### 在安裝及操作之前

請確認相關技術資料並確定適合使用本定量閥，例如：壓力、流量範圍、液體種類等。當定量閥安裝後，確定管路內部沒有壓力震動、碎片或異物等以避免損害本定量閥，本定量閥應避免大力撞擊、高處掉落等狀況發生，上述情況將影響準確度或造成損壞。

## 1. 尺寸及各部份及功能說明

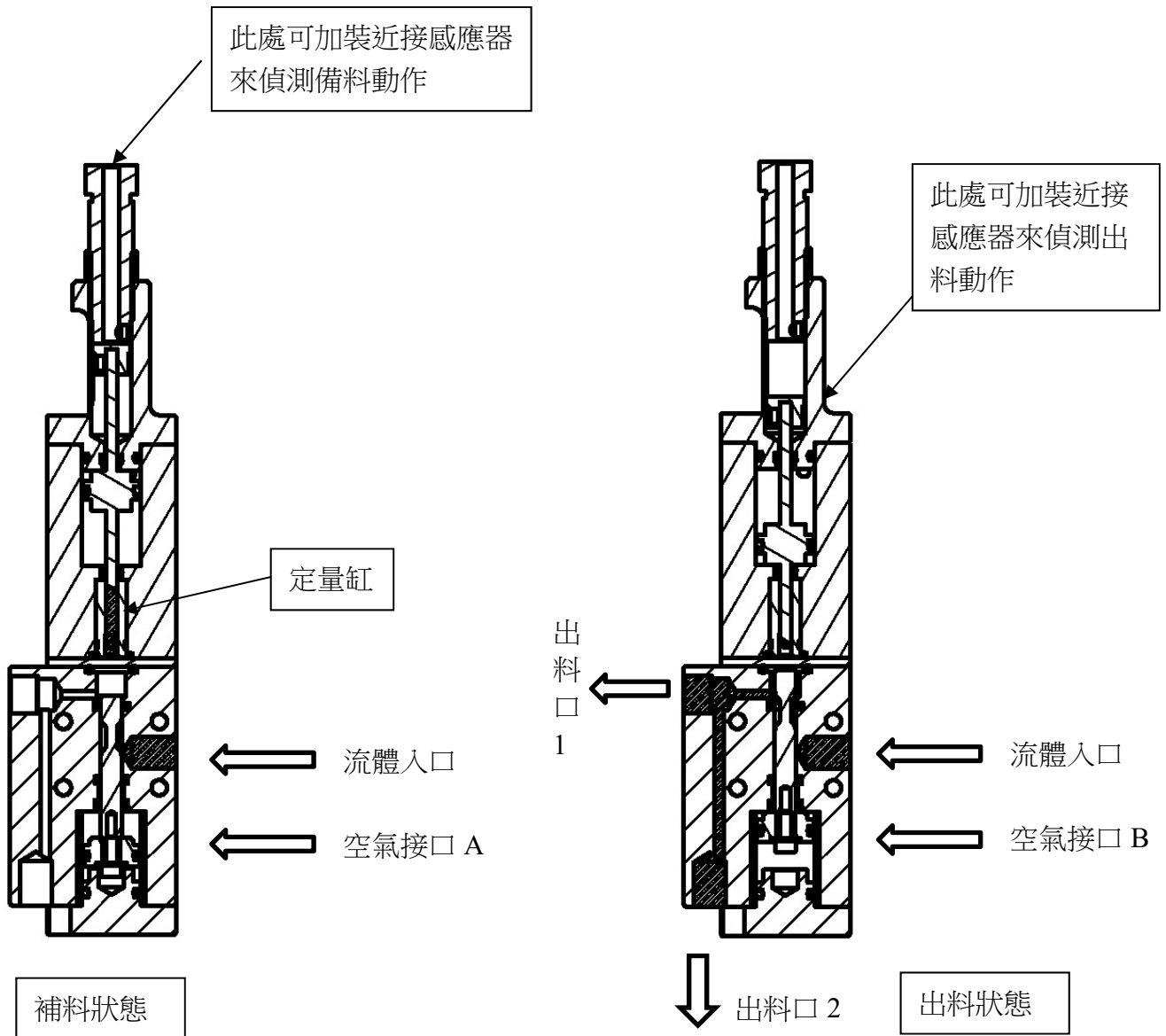


A接口為長通氣接口，通氣時為補料狀態。  
B接口為長閉接口，通氣時開始供料。

## 2. 使用上注意事項

1. 請勿超壓使用，超壓使用將會導致漏油。
2. 本定量閥共有兩個出油孔，但請擇一使用，請勿同時使用兩個出油孔。
3. 首次使用時請先啟動流體幫浦補充油料，再以單動方式將內部空氣排出，如此方能確保吐出閥吐出量符合設定值。
4. 在最小吐出量附近為吐出量較不穩定的區域，當在最小吐出量附近而油料的入料壓力高的情況下，有時候會有吐出量增加的情形。
5. 本定量閥可以搭配近接感應器(本公司編號：SNR-C04S12)來偵測動作是否確實完成，如需詳細資料，請電洽本公司
6. 長時間放置後(如中午休息或下班後)，前幾次使用時有可能吐出量較不準確，這是因為管路內壓力殘留或是油料因為溫度變化而膨脹所導致，建議在長時間放置後，先進行數次操作之後再進行正式使用。
7. 要調整吐出量之前，請確保迴路內是沒有壓力的狀態(在加壓狀態下，調整吐出量會變得很困難)。

### 3. 動作說明



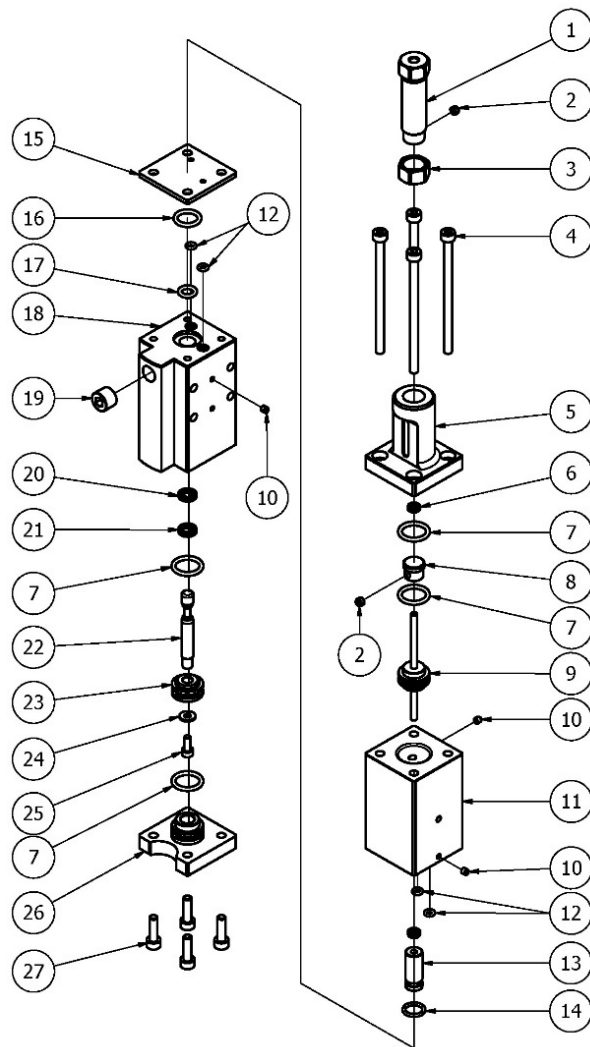
#### 動作說明：

1. 當空氣接口 A 通氣時，油料將會補入定量缸，進入等待動作。
2. 空氣接口 B 通氣時，進入出料狀態，下方氣壓缸進行迴路切換，推動定量桿將油料推出定量缸。
3. 空氣接口 A 通氣，下方氣壓缸進行迴路切換，油料再度補入定量缸，等待下一次動作。

#### ※注意

如果側邊排氣孔有油料漏出，或是待機時出油孔還持續出油，代表內部油封已經磨損或是破裂，請進行更換油封及保養。

#### 4. 分解圖與零件表



零件表							
索引	零件編號	品名規格	數量	索引	零件編號	品名規格	數量
1	APD001-01	調整螺栓	1	16	APD001-16	O-Ring	1
2	SCR341	無頭內六角螺絲	2	17	APD001-17	O-Ring	1
3	APD001-02	固定螺帽	1	18	APD001-15	汽缸主體	1
4	SCR245	有頭內六角螺絲 半牙	4	19	NUT116	無頭內六角塞頭 1/8	1
5	APD001-03	定量缸上蓋	1	20	APD001-10	油封	1
6	APD001-09	油封	2	21	APD001-11	油封	1
7	P-003-OG22	O-Ring	4	22	APD001-22	氣缸心軸	1
8	APD001-04	定量活塞套頭	1	23	APD001-24	活塞	1
9	APD001-08	定量心軸	1	24	WAS102	墊圈	1
10	SCR333	無頭內六角螺絲	3	25	SCR234	有頭內六角螺絲	1
11	APD001-05	定量缸體	1	26	APD001-26	氣缸蓋	1
12	APD001-13	O-Ring	4	27	SCR244	有頭內六角螺絲	4
13	APD001-06	定量缸管	1	選購	SNR-C04S12	近接感測器 $\phi 4$	
14	APD001-12	O-Ring	1				
15	APD001-07	隔板	1				

## 5. 保固範圍

本定量閥自出廠日起在正常使用範圍內提供一年保固，如因天災(如雷擊、水災、火災等)、人禍等(如戰爭等)不可抗力因素則不在保固範圍內。本定量閥適用於潤滑油、機油或齒輪油，如果使用不適合本定量閥之流體(如鹽酸、硫酸等酸鹼液體或柴油、汽油、甲苯等腐蝕性溶劑)亦不在保固範圍內。

## 6. 技術規格

入料口徑	G 1/8"	
出口口徑	G 1/8"	
使用壓力範圍	潤滑油脂部分	15~50 kg/cm <sup>2</sup>
	氣壓部分	3~7 kg/cm <sup>2</sup>
潤滑油脂部分最大可承受壓力	50 kg/cm <sup>2</sup>	
淨重	約 0.5 kg	

## 7. 製造商資訊

公司名稱：久隆機械工業有限公司

地址：41147 台中市大里區健行路 6 巷 88 號

電話：(04)2492-7009

傳真：(04)2492-7007

網址：[www.jolong.com.tw](http://www.jolong.com.tw)

E-Mail: [info@jolong.com.tw](mailto:info@jolong.com.tw)